

# Masthalterung MH151

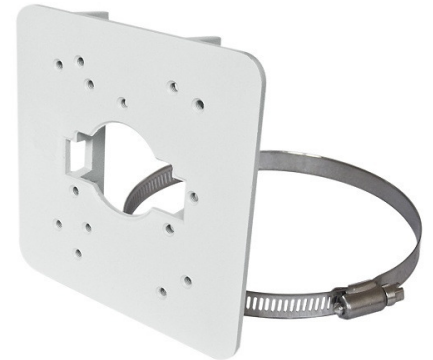
**INDEXA®**

## TECHNISCHE DATEN

**Farbe:** signalweiß ähnlich RAL 9003

**Abmessungen:** 119x119x20mm

- Masthalterung für Kameras
- Passend für IND2410, IND2412, IND2413, IND2417, IND2423M, IND2424M, IND2425M, IND2427M, IND2431, IND2434, IND2435 und IND2437
- Inklusive Schraubschellen für Befestigung an Pfosten / Rohren von min. 70mm bis max. 170mm Durchmesser



**MH151**

**Art.Nr. 25535**