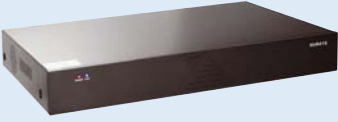


Netzwerk-Videorecorder NVR408/NVR416



NVR408 Art.Nr. 26 538



NVR416 Art.Nr. 26 539

TECHNISCHE DATEN

Betriebsspannung: 12 V DC

Stromverbrauch: max. 36 Watt

Anzahl unterstützter

IP-Kameras:

max. 8 (NVR408),
max. 16 (NVR416)

Ethernet: 1 x RJ45 LAN-Port,
10/100/1000 Mbps

Ausgänge: VGA/HDMI (3840x2160@30Hz,
1920x1080@60Hz, 1280x1024@60Hz)

Audioausgang: 1 x Cinch

Alarmeinangang: 4 x NO/NC

Alarmausgang: 1 x NO

Betriebssystem: Linux

Kompressionsformat:

H.265, H.264

Bandbreite: max. 80 Mbps

[ca. 20 Megapixel/max. 25 Bilder/Sekunde bei H.265 (z.B. 8 x NWB6230F-2560 x 1440p/25 Bilder/Sekunde bei NVR408, z.B. 10 x NWB6230F-2560 x 1440p/25 Bilder/Sekunde bei NVR416) oder ca. 16 Megapixel/max. 25 Bilder/Sekunde bei H.264 (z.B. 8 x NWB6230F-1080p/25 Bilder/Sekunde bei NVR408, z.B. 16 x NWB6230F-1080p/25 Bilder/Sekunde bei NVR416)]

Bewegungserkennung: über Kamera oder integriert im NVR

Festplatte: 1 x 2 TB vorinstalliert
(2 x 8 TB unterstützt)

Raid-Einstellungen: 0,1

USB-Anschluss: 1 x für Maus, 1 x für Backup

Backup: über Netzwerk und USB-Anschluss

Steuerung: Maus/Tastatur am Gerät, Web-Browser, Windows™ Software (CMS)

Fernzugriff: über DynDNS oder integrierten P2P-Service (ohne Routerkonfiguration)

App: iOS und Android

Abmessungen: 360 x 48 x 241 mm

4 K

App

H.265

Für die professionelle Videoaufzeichnung von Netzwerkkameras steht die NVR-Serie zur Verfügung.

Ein Netzwerkvideorecorder NVR408 oder NVR416 vereint die Vorteile von Netzwerktechnik und IP-Kameras. Er wird wie die Kameras direkt an das IP-Netzwerk angeschlossen; somit wird kein Computer oder Server für die Aufzeichnung benötigt. NVRs bieten alle Möglichkeiten einer professionellen Videoaufzeichnung, z.B. Aufzeichnung bei Bewegung oder timergesteuert, Suchfunktionen oder Benachrichtigungen. Der Leistungsverbrauch eines NVR entspricht nur einem Viertel des Leistungsverbrauchs eines Computers, wodurch wertvolle Energie und Ressourcen eingespart werden. Dennoch bietet ein NVR maximale Sicherheit für die aufgezeichneten Daten, da die Videobilder im NVR und nicht in den Kameras gespeichert werden. Der Zugriff auf einen NVR kann einfach über einen Browser erfolgen, wahlweise kann eine Clientsoftware oder eine App zur Betrachtung genutzt werden. Ein integrierter P2P-Service vereinfacht den Fernzugriff über die kostenlose App.

Produktmerkmale:

- Unterstützt Videokompressionsformat H.265 und Kameras mit bis zu 8 MP
- Linux-basiertes Betriebssystem
- Fernzugriff über DynDNS oder P2P-Service über Windows™ CMS-Software möglich, Apps für iPhone und Android sind kostenlos erhältlich
- Bewegungserkennung: integriert oder von der Kamera
- E-Mail-Benachrichtigung und Push-Benachrichtigung per Smartphone bei Bewegungserkennung möglich
- Multistreaming ermöglicht eine zur Videoansicht passende Auflösung
- Smartphone-Zugriff auf Live- und Aufnahmebilder
- Mehrere Geräte über Windows™ CMS-Software im Netzwerk verbindbar
- Für alle INDEXA-Netzwerkkameras (NW-Serie) geeignet
- Speziell für die Videoüberwachung vorinstallierte 2 TB Festplatte

Lieferumfang NVR408/416

- NVR
- Software-CD
- Netzgerät
- USB-Maus

Optionales Zubehör

- **PoE-Switch**
Mit 6 Ports, davon 4 Ports mit PoE

NWS43 Art.Nr. 29 087

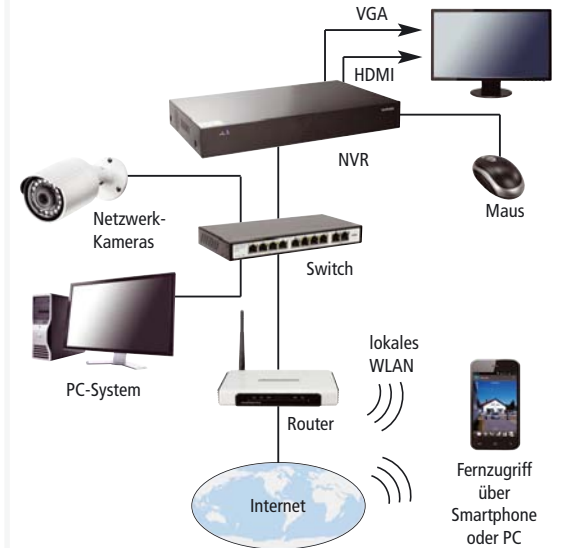
- **PoE-Switch**
Mit 10 Ports, davon 8 Ports mit PoE

NWS82 Art.Nr. 29 085



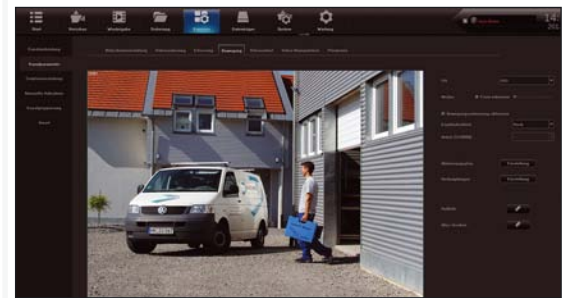
Zugriff über Browser möglich (Internet Explorer).

Anwendungsprinzip



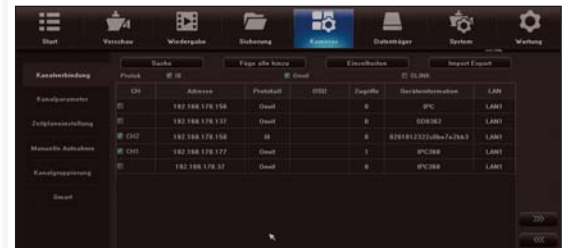
Der direkte Zugriff auf den NVR über PC und Smartphone ermöglicht die Betrachtung von Livebildern und gespeicherten Daten aller angeschlossenen Kameras.

Übersichtliche Menüführung



Ein Vorteil ist die Steuerung per Maus am lokalen Monitor.

Aufnahmeinstellungen



Aufnahmen sind manuell, bei Bewegung oder über einen Zeitplan möglich. Die gewünschte Einstellung kann für jede Kamera einzeln vorgenommen werden.

Fernzugriff über Smartphone



Der Fernzugriff wird über einen DynDNS-Dienst am Router programmiert oder einfach durch den im NVR integrierten P2P-Service per App hergestellt.