

# IP-Netzwerkkameras

Die Netzwerkkamera-Serie ermöglicht den flexiblen Fernzugriff per Browser oder App. Für alle Netzwerkkameras empfiehlt sich die Verwendung eines Netzwerk-Videorecorders NVR408/NVR416 sowie eines PoE-Injectors oder -Switch für die PoE-Versorgung.

## Produktmerkmale der Netzwerkkamera-Serie:

- 2 bzw. 4 Megapixel mit Echtzeitübertragung
- H.265 Kompressionsverfahren bei 4 MP Kameras
- Echte Tag/Nachtschaltung dank automatischem IR-Filter
- Netzwerkzugriff für max. 5 Anwender (2 Anwender bei NWB6230F/6431F)

- Verschiedene Videostreams für die Optimierung der Datenflüsse
- Versorgung über 12V DC oder PoE
- Software-WDR für verbesserte Ausleuchtung der Bilder
- Integrierte Bewegungserkennung
- Fernzugriff per App oder Browser [Internet Explorer IE, Mozilla Firefox (PLUG IN erforderlich)]
- E-Mail-Benachrichtigung
- Versteckte Kabelführung in der Halterung
- 3-Achsen-Halterung für eine einfache und schnelle Montage und Ausrichtung
- Weltweiter ONVIF Standard
- Einfache Anbindung an INDEXA NVR-Serie

## Optionales Zubehör

- **NVR408** Netzwerk-Videorecorder bis zu 8 Kanäle, Art.Nr. 26 538
- **NVR416** Netzwerk-Videorecorder bis zu 16 Kanäle, Art.Nr. 26 539
- **NWI01**, PoE-Injector Art.Nr. 29 080
- **NWS43**, PoE-Switch Art.Nr. 29 087
- **NWS82**, PoE-Switch Art.Nr. 29 085
- **NG1000**, Steckernetzgerät 12 V DC, Art.Nr. 32 107

## Kompakte Netzwerkkamera NWB6230F/NWB6431F



PoE

App

**NWB6230F**  
Art.Nr. 29 230

Full HD  
1080p

**NWB6431F**  
Art.Nr. 29 231

4 MP  
H.265

Dank eines hervorragenden Preis-Leistungs-Verhältnisses ist die NWB6230F bzw. NWB6431F die erste Wahl für eine Vielzahl von Anwendungen.

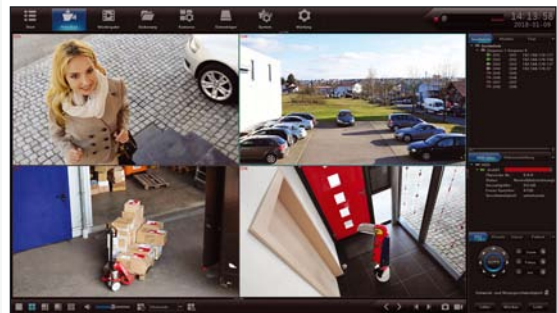
Durch die 2 bzw. 4 Megapixel Auflösung und den Sichtwinkel von ca. 80° eignet sich die Kamera ideal zur Überwachung von Eingängen, Einfahrten, Parkplätzen, Tankstellen usw. Hierbei ist sie dank des automatischen IR-Filters bestens für Einsätze bei Tag, in der Dämmerung oder bei Nacht geeignet. Auch bei völliger Dunkelheit ermöglichen die eingebauten IR-LEDs eine Nachtsicht von bis zu 20 m. Mit der flexiblen Drei-Achsen-Halterung ist eine Montage an Wand, Decke oder Schräge möglich. Dabei ist die Kamera durch die kompakten Abmessungen auch für innen geeignet. Die integrierte Kabelführung im Wandarm gewährleistet die Sicherheit der Anschlusskabel sowie die saubere Optik der Installation.

→ Seite 86

## Kamera NWB6230F/NWB6431F



## Zugriff über NVR-Serie



## Optionales Zubehör

- **Anschlusskasten AK50**



AK50

Art.Nr. 26 607

### TECHNISCHE DATEN NWB6230F

**Sensor:** 1/2,9 Zoll CMOS  
**Auflösung:** 1920 x 1080 Pixel (2 MP) bei 25 Bildern/Sekunde  
**Lichtempfindlichkeit:** 0,06 Lux (Farbe), 0,001 Lux (s/w), 0 Lux (mit IR)  
**Objektiv:** 3,6 mm, F1.4  
**Sichtwinkel:** 80° horizontal  
**Tag/Nachtschaltung:** automatischer IR-Sperrfilter  
**Infrarot Ausleuchtung:** bis zu 20 Meter (850 nm)  
**Kompression:** H.264 (MJPEG)  
**Videostreams:** 2 (Multi-Streams)  
**ONVIF Standard:** 2.2  
**Anwendungsbereich:** Innen- oder Außenbereich IP66, Wand- oder Deckenmontage  
**Spannungsversorgung:** 12 V DC (500 mA) oder PoE 802.3af (6 Watt)  
**Anschlüsse:** RJ-45 Ethernet, DC Anschluss  
**Temperaturbereich:** -10 bis +40° C  
**Gehäusefarbe:** weiß, ähnlich RAL 9003  
**Gehäuseabmessungen:** Ø 65 x 86 mm

### TECHNISCHE DATEN NWB6431F

**Sensor:** 1/3 Zoll CMOS  
**Auflösung:** 2592 x 1520 Pixel (4 MP) bei 20 Bildern/Sekunde  
**Lichtempfindlichkeit:** 0,5 Lux (Farbe), 0,2 Lux (s/w), 0 Lux (mit IR)  
**Objektiv:** 3,6 mm, F1.4  
**Sichtwinkel:** 78° horizontal  
**Tag/Nachtschaltung:** automatischer IR-Sperrfilter  
**Infrarot Ausleuchtung:** bis zu 20 Meter (850 nm)  
**Kompression:** H.265/H.264 (MJPEG)  
**Videostreams:** 2 (Multi-Streams)  
**ONVIF Standard:** 17.06  
**Anwendungsbereich:** Innen- oder Außenbereich IP66, Wand- oder Deckenmontage  
**Spannungsversorgung:** 12 V DV (500 mA) oder PoE 802.3af (6 Watt)  
**Anschlüsse:** RJ-45 Ethernet, DC Anschluss  
**Temperaturbereich:** -10 bis +40° C  
**Gehäusefarbe:** weiß, ähnlich RAL 9003  
**Gehäuseabmessungen:** Ø 65 x 86 mm