

# GSM-Kamera zur Überwachung und Alarmierung

## Funk-Komponenten des SYSTEM 8000



Einbruchmelder



Gefahrenmelder



Sirenen



Fernschaltung



Fernbedienung zur Scharf/Unscharfschaltung (mitgeliefert)



Quadband GSM (SIM-Karte erforderlich)

PIR-Bewegungsmelder

Infrarot LEDs zur Nachtsicht

Mikrofon zum Hineinhören

Glasbruchsensor

Neigungs-/Erschütterungssensor (Sabotageschutz)

Speicher erweiterbar durch Micro-SD-Karte (bis zu 4 GB)

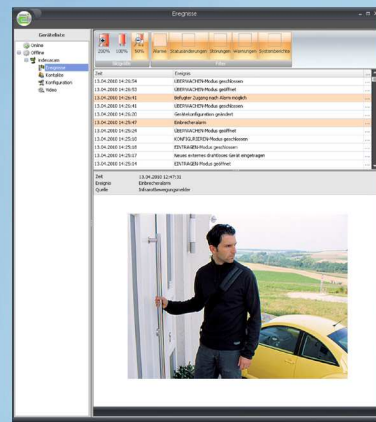
USB-Anschluss (Kabel und Software mitgeliefert)

Li-Ionen Akku

## Aufnahme (DVR-Funktion)

Automatische Aufnahme bei Alarm, Auslösung wahlweise durch:

- > PIR-Bewegungsmelder
- > Bild-Änderungserkennung
- > Geräusch (Babyphone-Funktion)
- > Glasbruchsensor
- > Externe Funk-Sensoren
- > Sabotage



## Alarmmeldung

auch an mehrere Personen z.B. über:

- > Anruf
- > SMS
- > MMS
- > Email
- > Funk-Sirene
- > Fernschalter (Relais)

## Fernzugang

über SMS oder Anruf:

- > Scharfschaltung
- > Zusendung der letzten Ereignisbilder
- > Zusendung aktuelles Bild
- > Konfiguration ändern
- > Anrufen zum Hineinhören
- > Steuerung von Funkschaltern

## Anwendungsbeispiele:



Einbruch



Pflege



Gartenhaus/Vereinsheim



Boote



Ferienhäuser



Tierpflege



Landwirtschaft



Fahrzeuge



Solar



Baustellen



Betriebe

