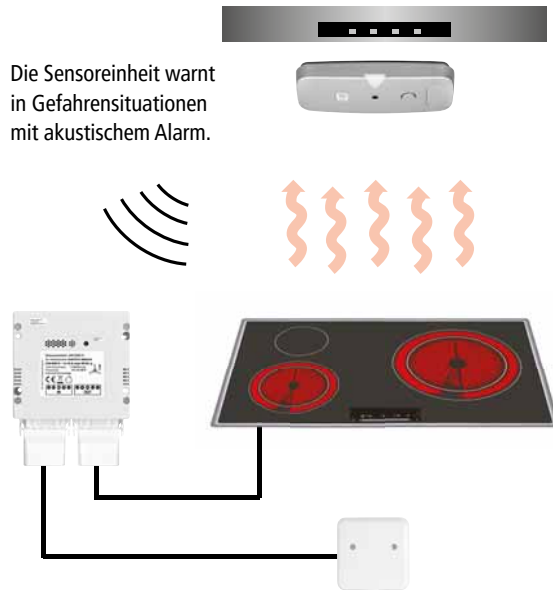


## Anschluss-Schema

Die Sensoreinheit warnt in Gefahrensituationen mit akustischem Alarm.



Die Steuereinheit wird hinter dem Herd zwischen Herdanschlussdose und Kochfeld installiert und schaltet den Herd automatisch ab.

Herdanschlussdose

## Brandschutz in der Küche

Rauchmelder sind Lebensretter. In der Küche kommen sie aufgrund von Fehlalarmen durch Kochdämpfe jedoch nicht zum Einsatz. Bis der Rauch, der bei einem Herdbrand entsteht, den nächsten Rauchmelder erreicht, vergeht wertvolle Zeit.

**Mit einem Herdwächter kann verhindert werden, dass ein Brand überhaupt entsteht und Bewohner durch Feuer und Rauchgas zu Schaden kommen.**

## Montage der Sensoreinheit



Die Sensoreinheit wird mit der selbstklebenden Magnetplatte einfach an der Dunstabzugshaube angebracht.



Anbringung an der Wand (Wandhalterung SGH1 erforderlich, für Anbringung ca. 80 cm oberhalb des Kochfelds)



Anbringung an der Decke.

Weitere Informationen:



Info-Video ansehen



www.herdwaechter.de

Ihr Ansprechpartner



SGK5010 INDEXA

# Der Herdwächter

Schützt vor  
Küchenbränden



© Indexa GmbH · Stand 12/2024 · Änderungen vorbehalten · 99582

Anerkannt als  
Pflegehilfsmittel

Kostenübernahme möglich.  
Hilfsmittel-Nr.: 52.40.03.3001

Infos über Pflegekasse.  
Herdwächter SGK5010 INDEXA



## Ihre Vorteile



Akustischer Alarm  
in gefährlichen  
Kochsituationen



Kompatibel mit  
allen elektrischen  
Kochfeldtypen



Automatische  
Abschaltung  
des Herds



Einfache  
nachträgliche  
Installation



Einfacher  
Reset per  
Knopfdruck



Geeignet  
für Senioren-  
wohnungen



Made in EU

Zertifiziert  
EN 50615:2015  
Kategorie B

Anerkannt als  
Pflegehilfsmittel

Kostenübernahme möglich.  
Hilfsmittel-Nr.: 52.40.03.3001  
Infos über Pflegekassen.

## Herdwächter SGK5010 INDEXA

Etwa 50% aller Wohnungsbrände entstehen in der Küche – ein Großteil davon am Herd. Ein Herdbrand kann schnell auf die Küche übergreifen und erhebliche Schäden verursachen. Der Herdwächter sorgt für Sicherheit, indem er Brände präventiv verhindert.

### Zuverlässige Warnung

Der Herdwächter überwacht das Kochfeld und registriert hohe Temperaturen bzw. Temperaturveränderungen. In Gefahrensituationen, z.B. wenn das Essen auf dem Herd vergessen wird, warnt er mit einem 80 dB lauten Alarmton.

### Automatische Herdabschaltung

Für den aktiven Schutz vor Küchenbränden sendet die Sensoreinheit des Herdwächters ein Funksignal an die Steuereinheit. Diese unterbricht die Spannungszufuhr zum Kochfeld und schaltet den Herd damit ab – auch bevor ein Brand entsteht.



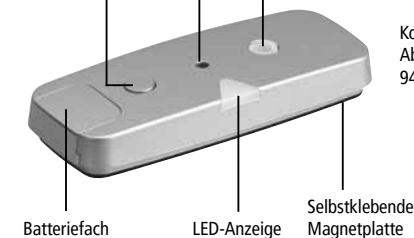
### Sensoreinheit

Taste zur Bestätigung  
der Anwesenheit  
bei Voralarm sowie  
für den Reset

Signal-  
geber

Infrarot- und  
Thermosensor

Kompakte  
Abmessungen:  
94 x 39 x 15 mm



Batteriefach

LED-Anzeige

Selbstklebende  
Magnetplatte

### Steuereinheit

Wird hinter dem  
Herd installiert

Unterbricht die  
Stromzufuhr zum  
Kochfeld



Abmessungen:  
130 x 130 x 30 mm

Mitgelieferte  
Anschluss-Adapter