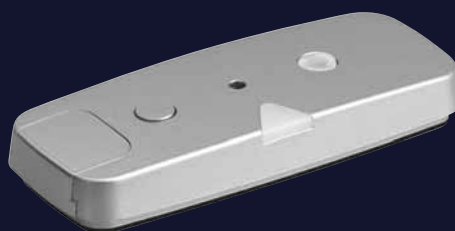


INDEXA®



# Herdwächter SGK5010

Herdüberwachung  
zum Schutz vor  
Küchenbränden



Anerkannt als  
Pflegehilfsmittel

Kostenübernahme möglich.  
Hilfsmittel-Nr.: 52.40.03.3001

Infos über Pflegekasse.  
Herdwächter SGK5010 INDEXA



Besonders geeignet für  
allein oder im betreuten  
Wohnen lebende Senioren

Datenblatt siehe Seite 2

Video ansehen



# Herdwächter SGK5010



SGK5010 INDEXA Art.Nr. 10566

## TECHNISCHE DATEN

### Sensoreinheit SGS1010

**Betriebsspannung:** austauschbare 3 V Lithium-Batterie CR2032 (mitgeliefert)

**Funkfrequenz:** 433 MHz

**Alarmsignal:** 80 dB(A)/1 m

**Gehäusefarbe:** silber

**Montagehöhe (gemessen von der Oberfläche des Kochfelds):**

Anbringung am Dunstabzug: 45-100 cm

Anbringung an der Decke: 140-200 cm

Anbringung an der Wand: 80 cm (mit optionaler Halterung SGH1/2)

**Abmessungen:** 94 x 39 x 15 mm (inkl. Magnetplatte)

### Steuereinheit SGC505-3

**Spannungsversorgung:**

400/230 V AC 3~N 3 x 16 A

**Anschluss:** 3 Phasen bzw. 1 Phasenanschluss

**Energieverbrauch:** ca. 1 W

**Schaltleistung:** max. 11 kW

**Funkempfänger:** 433 MHz

**Abmessungen:** 130 x 130 x 30 mm

**Anerkannt als Pflegehilfsmittel**

Kostenübernahme möglich.  
Hilfsmittel-Nr.: 52.40.03.3001  
Infos über Pflegekasse.



Zertifiziert  
EN 50615:2015  
Kategorie B

Made in EU



Besonders geeignet für Seniorenwohnungen und betreutes Wohnen

• Etwa 50% aller Wohnungsbrände entstehen in der Küche, meist in Verbindung mit dem Herd

• Der Herdwächter schützt vor Herdbränden und schaltet den Herd in kritischen Kochsituationen automatisch ab - auch bevor ein Brand entsteht

• Sensoreinheit wird einfach mit der selbstklebenden Magnetplatte an der Dunstabzugshaube, an der Wand oder an der Decke befestigt

• Steuereinheit wird von einer Elektrofachkraft zwischen Herdanschlussdose und Kochfeld installiert

• Erkennt durch Infrarot- und Thermosensor Temperaturen und Temperaturveränderungen des Kochfelds

• Warnt in Gefahrensituationen durch akustisches Signal

• Während eines 1-minütigen Voralarms kann der Herdwächter einfach zurückgesetzt werden, ohne dass das Kochfeld ausgeschaltet wird

• Funksignal wird an die Steuereinheit gesendet, welche die Spannungszufuhr zum Kochfeld automatisch unterbricht

• Einfacher Reset durch Tastendruck auf der Sensoreinheit bzw. automatisch (bei Deckenmontage der Sensoreinheit)

• Intuitive Anpassung der Empfindlichkeit an die Kochgewohnheiten der Nutzer

• Gibt Alarm bei Entfernung der Sensoreinheit

• Kompatibel mit allen elektrischen Kochfeldtypen

• Erfüllt die EU Norm EN 50615:2015, welche sich mit der Sicherheit von Vorrichtungen zur Vermeidung von Küchenbränden befasst

• Fördert selbstbestimmtes Wohnen auch im Alter

## Lieferumfang SGK5010 INDEXA

- > Steuereinheit SGC505-3
- > Sensoreinheit SGS1010 inkl. Lithium-Batterie
- > Selbstklebende Magnetplatte
- > Anschluss-Adapter

Jetzt gratis anfordern!

## Marketing-Paket

Beinhaltet: Flyer und Thekenaufsteller mit Dummy-Sensoreinheit



## Optionales Zubehör

Wandhalter für Herdwächter-Sensor



SGH1

Art.Nr. 10568

Variable Halterung für Herdwächter-Sensor



SGH2

Art.Nr. 10569



## Sensoreinheit SGS1010

Taste zur Bestätigung der Anwesenheit bei Voralarm sowie für den Reset

Signalgeber

Infrarot- und Thermosensor

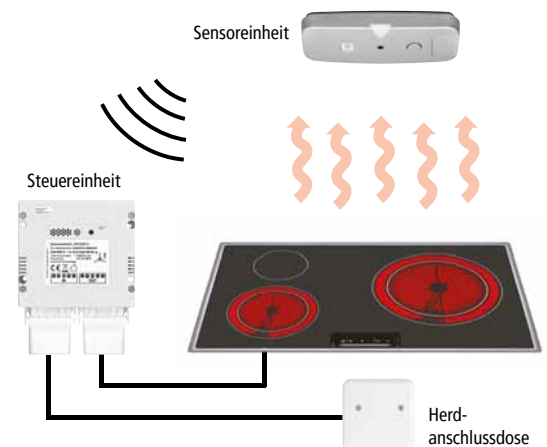
Extrahohes Gehäuse: nur 15 mm

Batteriefach

LED-Anzeige

Selbstklebende Magnetplatte

## Anschluss-Schema



## Montage der Sensoreinheit



Sensoreinheit auch zur Wand- und Deckenmontage geeignet

Hinweis: Bei Anbringung der Sensoreinheit an der Dunstabzugshaube oder an der Decke direkt oberhalb des Kochfelds ist keine separate Halterung notwendig.

Video ansehen:

