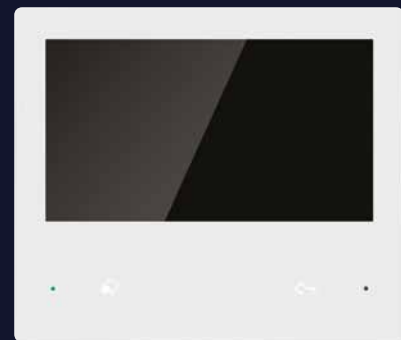




IP-Türsprechsystem IP220

Smart und elegant –
für Ein- und Mehrfamilien-
häuser



Rufweiterleitung
mit Bild-Darstellung
über App auf Smart-
phone oder Tablet

Video ansehen





IP-Türsprechsystem IP220

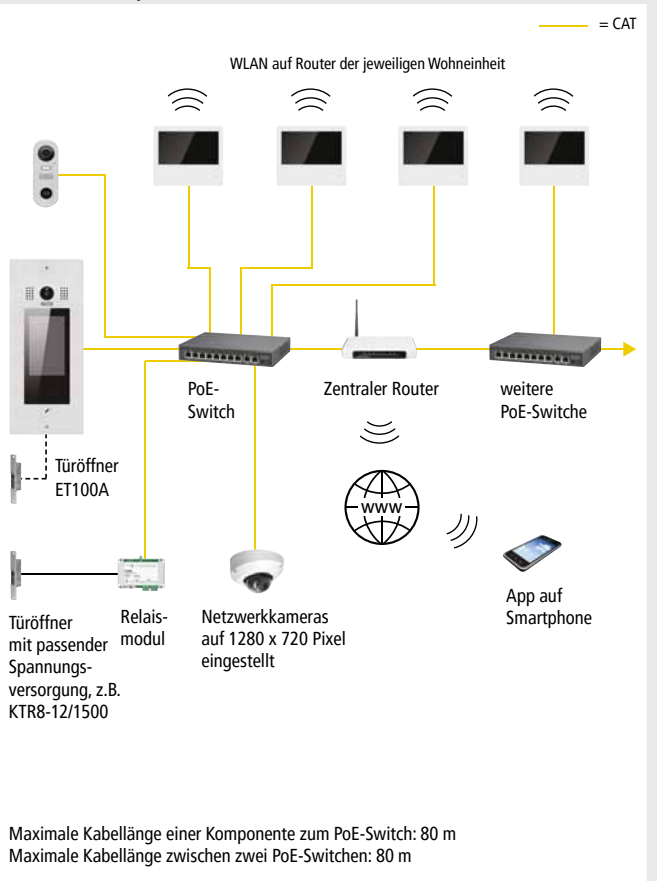
Das elegante IP-Video-Türsprechsystem IP220 ist für Ein- und Mehrfamilienhäuser geeignet. Dank PoE-Versorgung aller Komponenten und einfacher CAT-Verkabelung gestaltet sich die Installation besonders einfach.

Die moderne Türsprechstelle ist mit einem 5 Zoll Touch-Display ausgestattet, über das mehr als 200 Wohneinheiten hinterlegt und angewählt werden können. Über die Innenstation mit 7 Zoll Display können Videos verpasster Besucher gespeichert und Türgespräche einfach über App weitergeleitet werden.

Produktmerkmale:

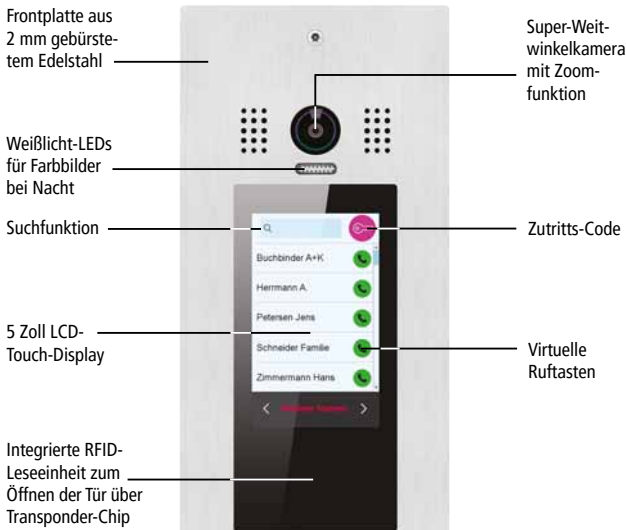
- Systemeigenes IP-Protokoll zur einfachen Inbetriebnahme
- Wetterfeste Türsprechstelle mit Frontplatte aus Edelstahl und 5 Zoll LCD-Touch-Display zur Unter- bzw. Aufputzmontage
- Einfache Versorgung über INDEXA PoE-Switch
- Display-Hintergrund der Türsprechstelle einstellbar
- Individuelles Displaybild darstellbar (bei 1 bis 4 Ruftasten)
- Integrierte Super-Weitwinkelkamera mit Weißlicht-LEDs für Farbbilder bei Dunkelheit
- Optimale Ausrichtung der Kamera auf gewünschten Bildausschnitt
- Alphabetische Namenssortierung mit Suchfunktion
- Mit Türöffnerfunktion
- Türöffnersteuerung über RFID oder über Code am Touch-Display
- Verwaltung von Codes und Transpondern über Display
- Rufweiterleitung mit Bild-Darstellung über App
- Innenstation mit 7 Zoll Display, Touch-Bedienung, integriertem Speicher für Kurzvideos und WLAN-Funktion zur Netzwerkimtegration und Rufweiterleitung
- Bis zu 32 IP-Türsprechstellen und bis zu 256 IP-Innenstationen integrierbar
- Bis zu vier kompatible Netzwerkkameras anschließbar (Livebild und manuelle Aufnahme)

Anschlussbeispiel



IP-Türsprechsystem IP220

Türsprechstelle IP220TU



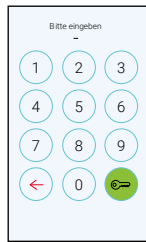
Alternativ Dunkelmodus einstellbar (automatische Umstellung bei Dunkelheit möglich)



Darstellung ab 6 Ruftasten



Alphabetische Namensuche



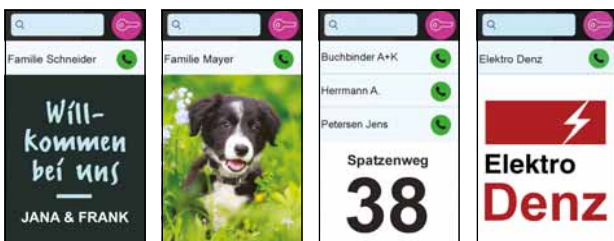
Codeeingabe für Türöffnung

Transponder-Chip mitgeliefert

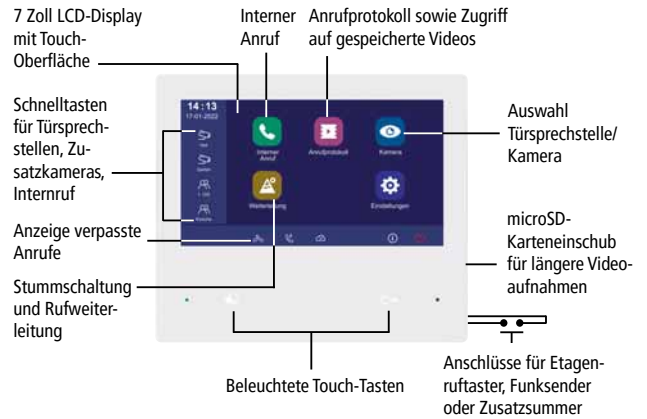


Individuelles Design

Für Ein- bis Vierfamilienhäuser und Firmen kann das Display einfach individualisiert werden, z.B. mit Willkommensgruß oder Firmenlogo.



Innenstation IP220M2



Anzeigeoptionen

Das Livebild einer Zusatzkamera kann bei Anruf als Bild im Bild dargestellt werden. Zur optischen Kontrolle können zudem bis zu vier Livebilder jederzeit aufgerufen und im Quad-Modus dargestellt werden.

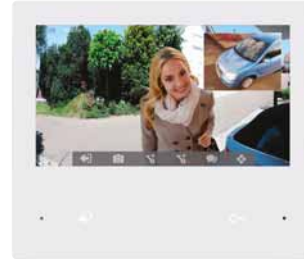
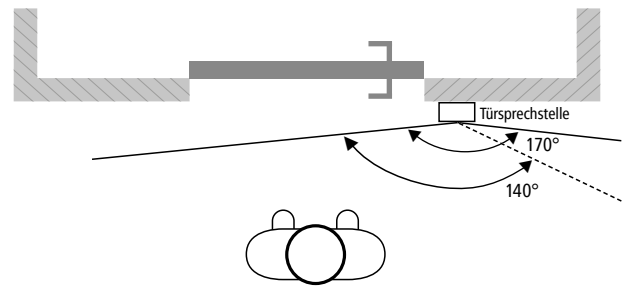


Bild-in-Bild-Darstellung bei Anruf



Quad-Darstellung zur Kontrolle

Die Super-Weitwinkelkameras der Türsprechstellen IP220TU/TA erfassen einen Winkel von 170° – aus diesem kann für die optimale Ausrichtung ein 140°- Ausschnitt (links/Mitte/rechts) gewählt und auf der Innenstation angezeigt werden.



Sehen, sprechen und Tür öffnen per App*

Sind die Bewohner nicht anwesend, kann das Türgespräch automatisch über App weitergeleitet werden. In der App wird das Videobild angezeigt und es kann mit dem Besucher gesprochen sowie die Tür geöffnet werden. Die Verbindung wird über einen externen App-Server aufgebaut.



* App kostenlos erhältlich für iOS (App Store) und Android (Play Store, Google-Version). Die App ist nicht Teil des Produkts, keine Zusage eines Servicelevels.

Komponentenübersicht IP-Türsprechsystem IP220

Diese Seiten dienen als Hilfestellung für die Planung des IP-Türsprechsystems IP220 und zur Auswahl der passenden Komponenten.

Türsprechstellen



IP220TU
Art.Nr. 28302
Türsprechstelle
Unterputz



IP220TA
Art.Nr. 28301
Türsprechstelle
Aufputz



IP220T1
Art.Nr. 28303
Türsprechstelle
Aufputz

Ohne RFID. Anmeldung über Menü der Innenstation. Nicht kompatibel mit IP220R2.

Zubehör für Türsprechstellen



VT200TAG1
Art.Nr. 28365
Transponder-Chip
Im Schlüsselanhänger-Format.



9000TAG6
Art.Nr. 35557
Transponder-Chip
Im Schlüsselanhänger-Format, robust mit Edelstahl-Rahmen.



9000CARD
Art.Nr. 35550
RFID-Transponderkarte
Im Scheckkartenformat.



IP220R2
Art.Nr. 28307
Relaismodul
Wird empfohlen zum Anschluss von elektrischen Türöffnern (manipulations-sicher). Nicht für IP220T1 geeignet.



KTR8-12/1500
Art.Nr. 32126
Klingel-Transformator
8/12 V AC/DC, 18 VA.

Alternativ Trafo passend zum Türöffner.

Innenstation



IP220M2
Art.Nr. 28309
Innenstation



IP220H
Art.Nr. 28306
Hörer
Zum Anschluss direkt neben der Innenstation.



Anwendungsbeispiel



FD21
Art.Nr. 34117
Zusatzgong
Inkl. Funk-Sender



VT200SM2
Art.Nr. 28377
Tischhalterung
Für Video-Innenstation.

Zubehör für Innenstation

Erforderliches Zubehör



NWS44
Art.Nr. 29090
PoE-Switch
4 PoE-Ports



NWS83
Art.Nr. 29089
PoE-Switch
8 PoE-Ports



NWS241
Art.Nr. 29092
PoE-Switch
24 PoE-Ports



NWI01
Art.Nr. 29080
PoE-Injector



NWPL01-POE
Art.Nr. 29098
Powerline
Ethernet Adapter
Mit PoE

Zubehör

TECHNISCHE DATEN

Türsprechstelle IP220TU/TA/T1

Betriebsspannung:
PoE 802.3af
Leistungsaufnahme:
max. 5,1 W (IP220TU/TA),
max. 2,5 W (IP220T1)
Montage:
Unterputz (IP220TU)
bzw. Aufputz (IP220TA/T1)
Weißlicht-LED-
Ausleuchtung: bis 0,8 m

Kamera-Erfassungswinkel:
170° horizontal, 140°
Bildausschnitt (links/Mitte/
rechts) wählbar (IP220TU/
TA), 140° fix (IP220T1), 85°
vertikal (IP220TU/TA/T1)
Display: 5 Zoll LCD (nur bei
IP220TU/TA)
Spannung für Türöffner 1:
12 V DC, max. 250 mA, über
PoE-Versorgung

**Potentialfreies Relais für
Türöffner 1 (IP220TU/TA/
T1) und Türöffner 2 (nur
bei IP220TU/TA):**
24 V AC/DC, max. 1 A
Leseeinheit: integriert bei
IP220TU/TA
Türöffnerzeit: einstellbar
1- 99 Sekunden
Schutzart: IP54
(IP44 bei IP220T1)

Schlagfestigkeit: IK08
(IP220TU/TA)
Montagehöhe (Kamera):
1,5 m
Abmessungen:
133 x 316 x 2 mm
(Frontplatte IP220TU)
105 x 275 x 40 mm
(Unterputzkasten IP220TU)
110 x 282 x 29 mm
(IP220TA)
60 x 160 x 31 mm (IP220T1)

Innenstation IP220M2

Betriebsspannung:
PoE 802.3af
Leistungsaufnahme: 3,5 W
Bildschirmdiagonale:
7 Zoll (17,6 cm)
Bildschirmauflösung:
1024 x 600 Pixel
Anzahl Klingeltöne: 20
WLAN: 2,4 GHz 802.11 b/g/n
(für Rufweiterleitung)
Abmessungen:
185 x 160 x 18 mm