

Netzwerk-Videorecorder NVR308 / NVR316



NVR308 Art.Nr. 26 527



NVR316 Art.Nr. 26 532

TECHNISCHE DATEN

Betriebsspannung: 12 V DC



Anzahl unterstützter IP-Kameras:

max. 8 (NVR308),
max. 16 (NVR316)

Ethernet: 1 x RJ45 LAN-Port,
10/100/1000 Mbps

Ausgänge: VGA/HDMI (1920 x 1080,
1280 x 1024, 1280 x 720, 1024 x 768)

Audioausgang: 1 x Cinch

Betriebssystem: Linux

Kompressionsformat:

H.264 (Kapazität max. 180Bps@1080p oder
360Bps@720p)

MPEG4 (Kapazität max. 120Bps@1080p oder
240Bps@720p)

MJPEG (Kapazität max. 120Bps@720p).

Bandbreite: max. 80 Mbps

[ca. 16 Megapixel/max. 20 Bps bei H.264
(z.B. 8 x NWB6210F-1080p/20Bps oder
z.B. 8 x NWB6210F-720p/25Bps)]

ONVIF: 2.4 Standard und S-Profil

Bewegungserkennung: über Kamera
oder integriert im NVR

Eingebauter Speicher: 1 x 2 TB SATA
bereits installiert

Festplatten: max 2 x 4 TB SATA

Raid Einstellungen: 0,1

USB-Anschluss: 1 x für Maus, 1 x für Backup

Backup: über Netzwerk und USB-Anschluss

Steuerung: Maus/Tastatur am Gerät,
Web-Browser, Software (CMS)

Fernzugriff über: DynDNS oder integrierten
P2P-Service (ohne Routerkonfiguration)

App: iOS und Android

Abmessungen: 320 x 43 x 285 mm

Für die professionelle Videoaufzeichnung von Netzwerkkameras steht die NVR-Serie zur Verfügung.

Ein Netzwerkvideorecorder NVR308 oder NVR316 vereint die Vorteile von Netzwerktechnik und IP-Kameras. Er wird wie die Kameras direkt an das IP-Netzwerk angeschlossen; somit wird kein Computer oder Server für die Aufzeichnung benötigt. NVRs bieten alle Möglichkeiten einer professionellen Videoaufzeichnung, z.B. Aufzeichnung bei Bewegung oder timergesteuert, Suchfunktionen oder Benachrichtigungen. Der Leistungsverbrauch eines NVR entspricht nur einem Viertel des Leistungsverbrauchs eines Computers, wodurch wertvolle Energie und Ressourcen eingespart werden. Dennoch bietet ein NVR maximale Sicherheit für die aufgezeichneten Daten, da die Videobilder im NVR und nicht in den Kameras gespeichert werden. Der Zugriff auf einen NVR kann einfach über einen Browser erfolgen, wahlweise kann eine Clientsoftware oder eine App zur Betrachtung genutzt werden. Ein integrierter P2P-Service vereinfacht den Fernzugriff über die kostenlose App.

Produktmerkmale:

- Unterstützt Videokompressionsformat H.264 und Megapixelkameras
- Linux-basiertes Betriebssystem
- Fernzugriff über DynDNS oder P2P-Service möglich, Apps für iPhone und Android sind kostenlos erhältlich
- Bewegungserkennung: integriert oder von der Kamera
- E-Mail-Benachrichtigung und Push-Benachrichtigung per Smartphone bei Bewegungserkennung möglich
- Multistreaming ermöglicht eine zur Videoansicht passende Auflösung
- Smartphone-Zugriff auf Live- und Aufnahmebilder
- Mehrere Geräte über CMS-Software im Netzwerk verbindbar
- Für alle INDEXA-Netzwerkkameras geeignet

Lieferumfang NVR308/316

- NVR
- Software-CD
- Netzgerät
- USB-Maus

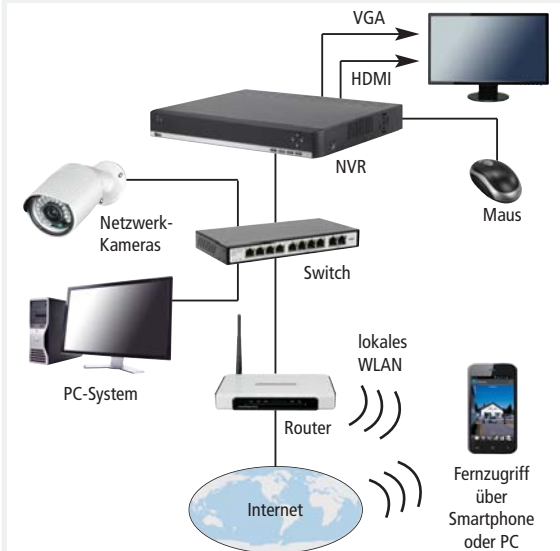
Optionales Zubehör

- **PoE-Switch**
Mit 6 Ports, davon 4 Ports mit PoE
- **PoE-Switch**
Mit 10 Ports, davon 8 Ports mit PoE

NWS42 Art.Nr. 29 084

NWS82 Art.Nr. 29 085

Anwendungsprinzip



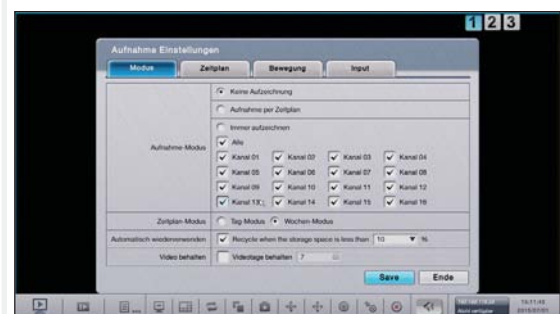
Der direkte Zugriff auf den NVR über PC und Smartphone ermöglicht die Betrachtung von Livebildern und gespeicherten Daten aller angeschlossenen Kameras.

Übersichtliche Menüführung



Ein Vorteil ist die Steuerung per Maus am lokalen Monitor.

Aufnahmeinstellungen



Aufnahmen sind manuell, bei Bewegung oder über einen Zeitplan möglich. Die gewünschte Einstellung kann für jede Kamera einzeln vorgenommen werden.

Fernzugriff über Smartphone



Der Fernzugriff wird über einen DynDNS-Dienst am Router programmiert oder einfach durch den im NVR integrierten P2P-Service per App hergestellt.